



Propozice a rozpis závodu

Inline – Alpine – Europacup 2008

Slalom

CILA CUP 2008

4. závod - Slalom

Upozornění pro české závodníky :

Vzhledem k tomu, že v nedělním závodě IAEC je limitován počet českých závodníků kvótou IAEC (15 žen + 10 mužů + 30 volných pořadatelských karet) bude po sobotním závodě stanoveno dle pořadí v žebříčku obsazení pro závod IAEC. Ostatní pojedou v neděli ve vloženém závodě v trati 1.kola před hlavním závodem IAEC. Vzhledem k tomu, že trať 1.kola bude pro všechny české závodníky stejná, bude z tohoto jednoho kola vyhodnocen 4.závod CILA CUPu 2007.

- Místo :** Němčičky (CZE)
- Datum :** 8. června 2008 (za každého počasí)
- Pořadatel:** Inline-Alpine-Europacup-Comittee (IAEC)
- Organizátor :** CILA , SKI-KLUB JUNIOR Brno .TJ SOKOL NĚMČIČKY
- Trať:** Němčičky – centrální náměstí
- Druh závodu:** Evropský pohár (mezinárodní bodový závod IAEC 2008)
+ 4.závod CILA CUP 2008
- Přihlášky :** zasílají zástupci jednotlivých zemí při IAEC na email
wodi.plass@t-online.de
- (u českých závodníků potvrďte účast v nedělním závodě spolu s přihláškou na sobotní závod)**
- Termín přihlášek:** do 1. června 2008, 20:00
- Startovné :** - reg. členové CILA - příprava a předžáci 50 Kč
- ostatní 12€ / 320 Kč
- Kategorie:** Ženy/Muži ročník 1996 a starší

(4.závod CILA CUP 2008 bude vyhlášen samostatně ve všech kategoriích jako v sobotu)

Startovní/Výsledková

listina : www.czechinline.cz

Kontakt:

M. Kudělásek, mobil : ++420 739071781

kudelasek@gemo.cz;

Boris Daňek – ředitel závodu, mobil : ++420 606 277 069,

damont.bd@volny.cz;

M. Musil mobil : ++420 6027376598

skirest@seznam.cz

Časový program:

8,00 – 9,00	prezentace, výdej startovních čísel
9,15 – 9,45	prohlídka 1.kola
10,00	start 1.kola
předp.12,15 – 12,45	prohlídka 2.kola (finále)
předp.13,00	start 2.kola (finale)
předp.15,00	vyhlášení výsledků

Další předpis:

Závodníci a další účastníci se zúčastňují závodu na vlastní nebezpečí. Pořadatel ani organizátor neodpovídají závodníkům za zranění nebo materiální škody způsobené během závodů. Závodníci včetně zahraničních jsou povinni si zajistit pro účely závodu patřičné pojištění na vlastní náklady.

Závodníci včetně zahraničních jsou povinni si zajistit pro účely závodu patřičné vybavení dle soutěžního řádu.

Povinné vybavení :3-5ti kolečkové inline brusle, ochranná přilba (cyklistická nebo lyžařská), chrániče kolen, loktů a zápěstí-nebo vhodné rukavice

Doporučené vybavení : lyžařské hole, chrániče páteře, kyčlí steh, hýždí a oblečení po celém povrchu těla

Závody se konají dle soutěžního řádu IAEC 2008

IAEC-CILA
Martin Kudělásek

IAEC-Koordinátor
Sigi Zistler

SKI-KLUB JUNIOR Brno
Boris Daňek

Ubytování: pořadatel nezajišťuje, doporučujeme využít:

Penzion na koupališti,
Penzion pod lyžařským vlekem
Kontakt:

Sportovní areál Němčičky u Hustopeče

tel: 519 430 753

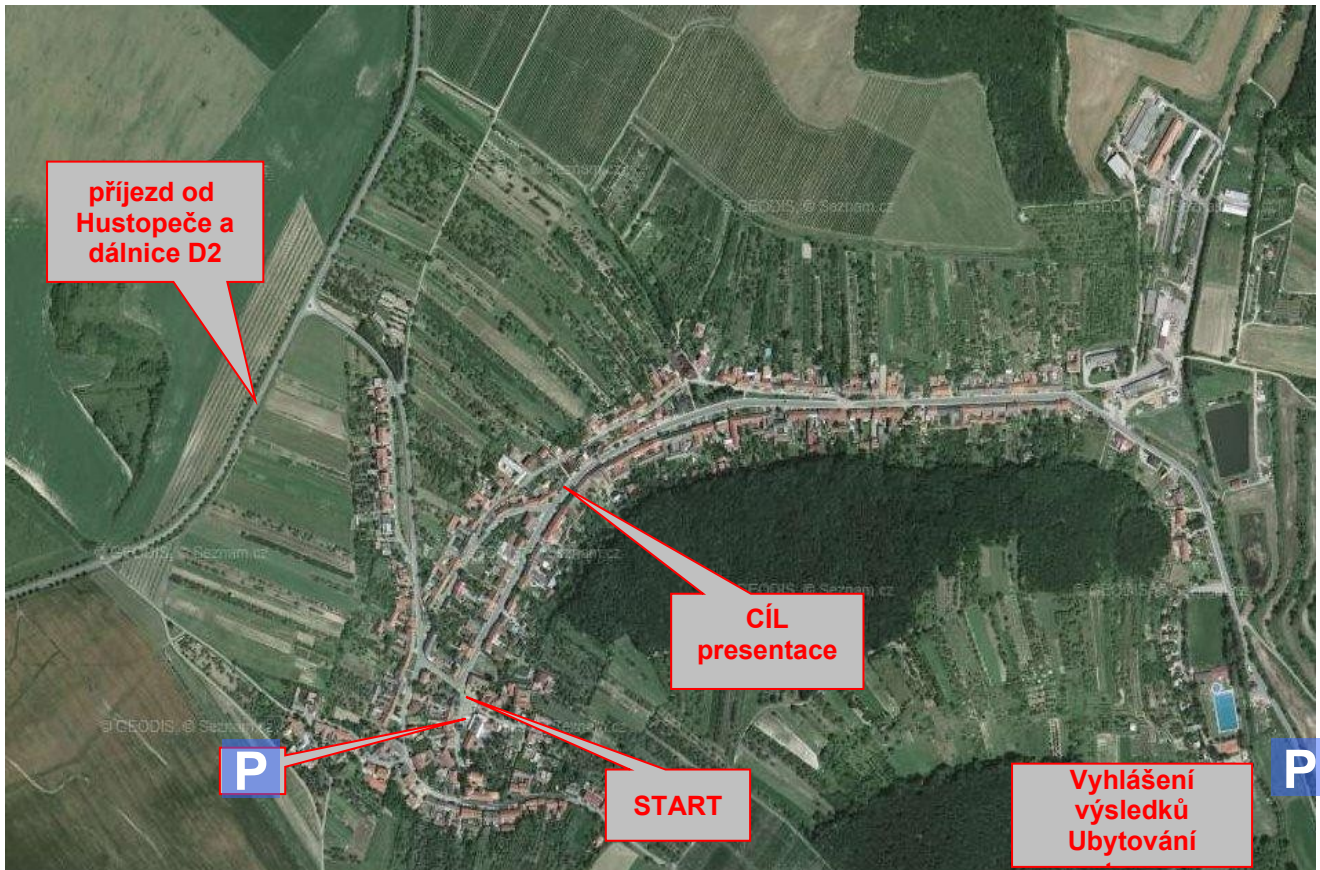
fax: 519 430 753

e-mail: tj.sokol.nemcicky@quick.cz

Možnosti stanů a přívěsů – přípojky elektriky, v areálu WC a sprchy a možnost snídaně formou švédských stolů

Mapy





5 ročník

INLINE ALPINE EUROPACUP 2008

Závod Evropského poháru

Pořadatelé závodů:
SKLUB JUNIOR BRNO
www.eurocup.cz/skiklubjunior
NĚMČIČKY

&

CILA CUP 2008

v In-Line Alpine slalomu

Start závodů:
sobota
11:00 hod.
neděle
10:00 hod.

7. a 8. června
 Němčičky u Hustopeče
 region Jižní Morava

DOPROVODNÁ AKCE: sobotní společenský večer s ochutnávkou vín a cimbálovou muzikou.

Jihomoravský kraj **HELIA SPORT** **ROSSIGNOL** **MORAVE.CZ** **MAPEI** **ted**
LEPIČKA - VEDROUŠI - EMALY - PRODUKTY STAVBAŘI - ENAMEL tiskárna expodata-didot